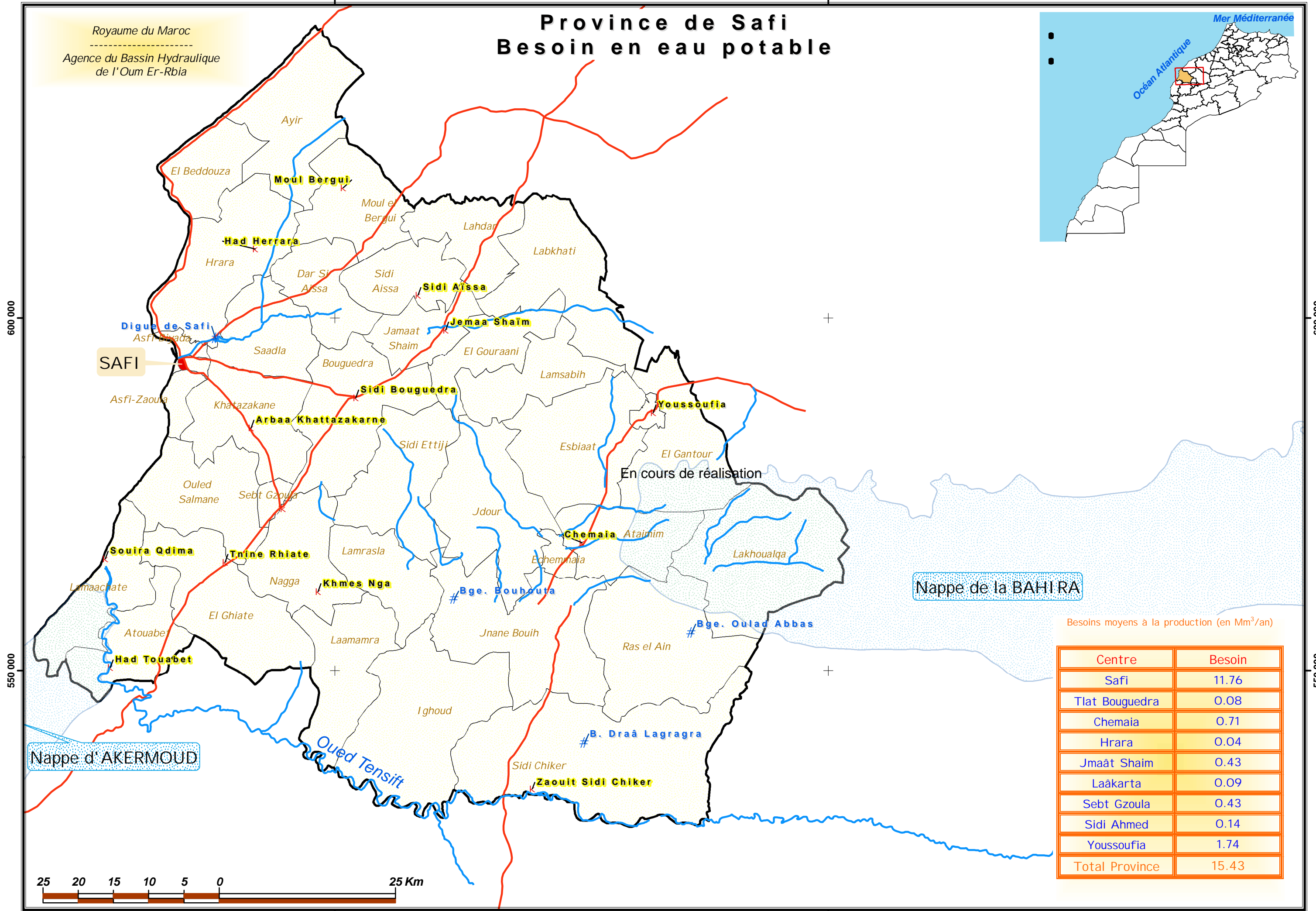
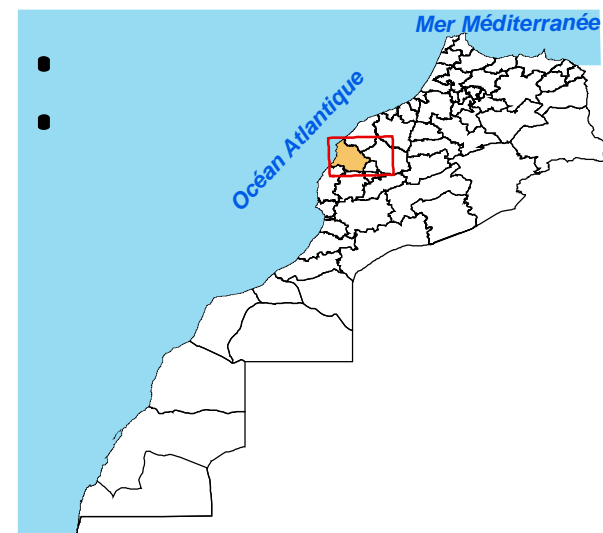


Province de Safi

Besoin en eau potable

Royaume du Maroc
 Agence du Bassin Hydraulique
 de l'Oum Er-Rbia



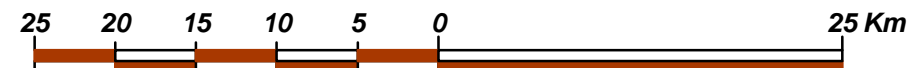
En cours de réalisation

Nappe de la BAHIRA

Nappe d'AKERMOUD

Besoins moyens à la production (en Mm³/an)

Centre	Besoin
Safi	11.76
Tlat Bougedra	0.08
Chemaiia	0.71
Hrara	0.04
Jmaât Shaim	0.43
Laâkarta	0.09
Sebt Gzoula	0.43
Sidi Ahmed	0.14
Youssoufia	1.74
Total Province	15.43



160 000 230 000

600 000 550 000

600 000 550 000